

HOJA DE RUTA REITOCA-HONDURAS

PASO 1. ORGANIZAR

IDENTIFICACIÓN

- Identificar etapa de transmisión
- Identificar Grupos Vulnerables



COORDINACIÓN

- Coordinación con personal de salud.
- Coordinación con organizaciones en la zona

Médicxs aliadx y en contra.
Organizaciones principal apoyo



PROTEGER A LA COMUNIDAD

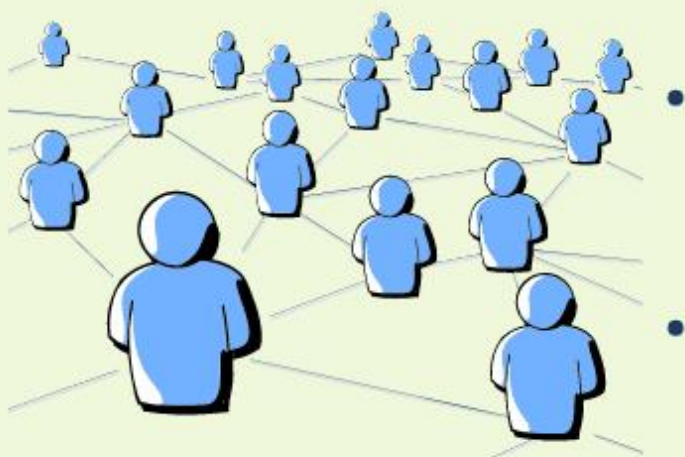
- Control de entrada y salida a la comunidad
- Restricción de movimiento y eventos dentro de la comunidad.

Normalización de la pandemia; menos rigurosidad en los controles.



COMUNICACIÓN

- Comunicar y difundir mensajes claves: Facebook, whatsapp, entre otros.
- Realizar visitas y monitoreo periódico a las aldeas con enlaces comunitarios sensibilizados.



PASO 2. PREPARAR

COORDINAR CON ACTORES RELEVANTES

- Médicxs centro de salud.
- Organizaciones y sociedad civil
- Patronatos y líderes comunitarios.

ADQUISICIÓN DE EQUIPOS DE PROTECCIÓN PERSONAL

Entrega de: mascarillas, alcohol, gel y rociador a:

- Transportistas
- Maestrxs
- Centro de Salud
- Negocios locales
- Grupos organizados de mujeres
- Iglesias



RED DE ENLACES COMUNITARIOS

Formación de redes de apoyo para realizar acciones conjuntas como:

- Identificación y apoyo de población vulnerable.
- Equipar a miembrxs de la comunidad
- Movilizar la comunidad.

Estos enlaces serán capacitados y formados en diferentes áreas para responder de manera activa ante cualquier situación.



EXTERNALIDADES:

- La zona de triaje (atención primaria se habilitó 5 meses después de haberse declarado alerta nacional.
- El contexto político provoca división incluso en la lucha contra el COVID-19

PASO 3. RESPONDER

COORDINAR CON ACTORES RELEVANTES

- Médicxs centro de salud.
- Organizaciones y sociedad civil
- Patronatos y líderes comunitarios

Negociación y acuerdos con actores se hará desde las mujeres.

TRATAMIENTO PACIENTES CON COVID-19

- Sensibilización para aislamiento voluntario de casos sospechosos.
- Intercambio de hierbas milenarias para el tratamiento natural.
- Visitas periódicas para compartir con las comunidades.

Se formaron grupos de apoyo donde se abordará diferentes temáticas y como eje transversal la sensibilización del manejo del COVID-19



SEGUIMIENTO Y MONITOREO

- Enlaces comunitarios sirven de apoyo a detección de casos.
- Recaudación de fondos para botiquin comunitario.
- Seguimiento y control de casos positivos.

Debido al contexto local de división persecución y hostigamiento al CILR, las alianzas serán externas; creando un enfoque de autosostenibilidad e independencia de las autoridades locales.

ECO-RE
SEE CHANGE

PASO 4. SOSTENER

MEDIDAS DE MITIGACIÓN

Medidas de mitigación adaptadas a las comunidades

- Aislamiento comunitario
- Medidas de bioseguridad para movilizarse.
- Distanciamiento



COMUNICACIÓN DE MENSAJES CLAVES

Medidas de mitigación adaptadas a las comunidades

- Aislamiento comunitario
- Medidas de bioseguridad para movilizarse.
- Distanciamiento
- Mensajes claves en puntos estratégicos, alianzas con sectores.



MONITOREO DE GRUPOS Y SECTORES ACOMPAÑADOS

- Continuar acompañamiento de sectores vulnerables
- Asegurar que los enlaces estén equipados.
- Que las comunidades mantengan las medidas de bioseguridad.

Modificar la vida comunitaria y el flujo de salida de la comunidad. Reinventar las dinámicas de desarrollo comunitario y fortalecer la organización.



ECO-RE
SEE CHANGE

